



**КОМИТЕТ ИМУЩЕСТВЕННЫХ ОТНОШЕНИЙ
АДМИНИСТРАЦИИ ПЕРМСКОГО МУНИЦИПАЛЬНОГО ОКРУГА**

РЕШЕНИЕ

о размещении объектов № 1569

Пермский край
Пермский округ

11.06.2024

Комитет имущественных отношений администрации Пермского муниципального округа разрешает Публичному акционерному обществу «Россети Урал» (ИНН 6671163413, ОГРН 1056604000970, почтовый адрес: 620026, г. Екатеринбург, ул. Мамина Сибиряка, д. 140)

размещение объекта: «строительство ВЛ 0,4 кВ с установкой ПУ для электроснабжения поселка Кукуштан (4500094656) (Колмогорцев В.П.)»

на землях муниципальной собственности.

на срок бессрочно

Местоположение: Пермский край, Пермский муниципальный округ, п. Кукуштан, ул. Ветеранов.

Приложение: схема предполагаемых к использованию земель или земельных участков.

Особые условия использования:

1) При установке опор электросетевого хозяйства учесть параметры ширины проезда улично-дорожной сети, во избежание сужения полосы отвода дороги. Установить опоры на расстоянии не более 2 метров от границ земельного участка.

2) При условии получения разрешения на производство земляных работ.

Заместитель председателя комитета

(подпись, печать)



М.В. Королева

Схема предполагаемых к использованию земель или части земельного участка

Объект: "Строительство ВЛ 0,4 кВ с установкой ПУ для электроснабжения поселка Кукуштан (4500094656) (Колмогорцев В.П.)"

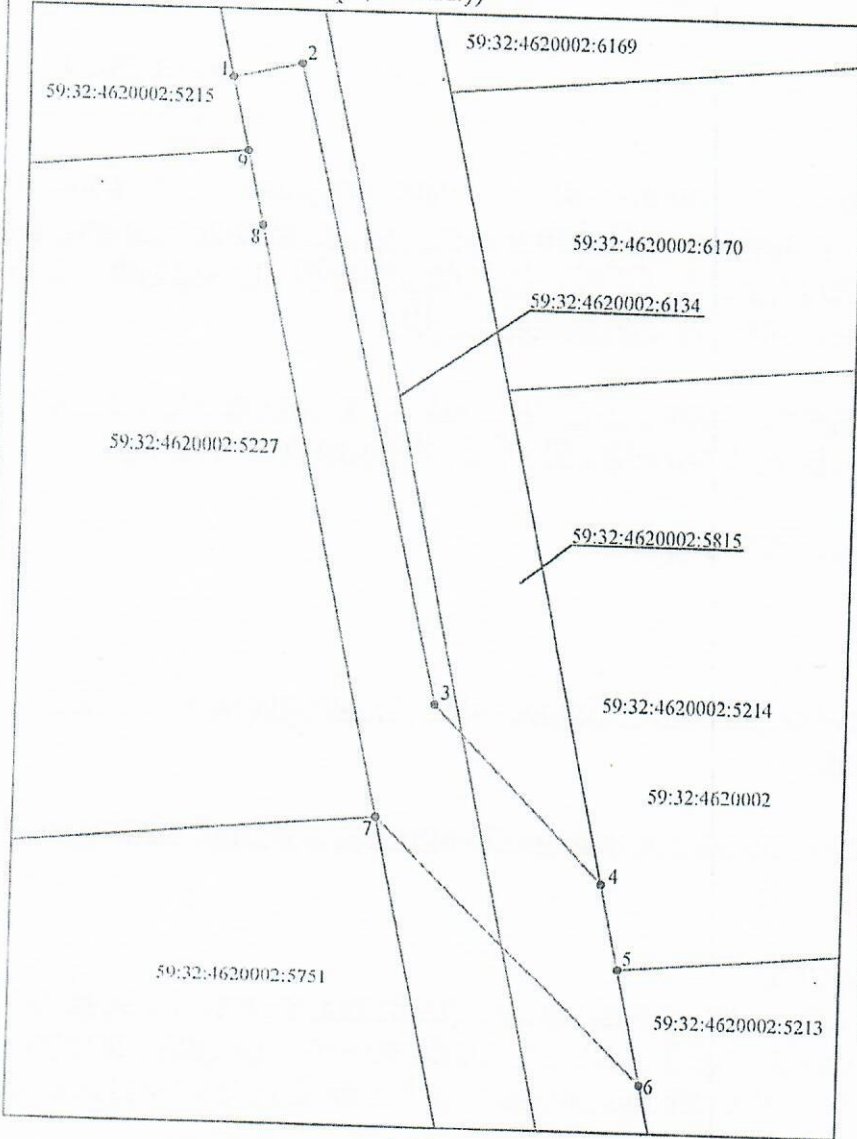
Местоположение: Пермский край, Пермский муниципальный округ, п. Кукуштан, ул. Ветеранов

Площадь земель или части земельного участка, кв. м.: 465

Категория земель: Земли населенных пунктов

Вид разрешенного использования земельного участка:

Цель использования: Под объекты инженерного оборудования электроснабжения (Строительство ВЛ 0,4 кВ с установкой ПУ для электроснабжения поселка Кукуштан (4500094656) (Колмогорцев В.П.))



1:500

Условные обозначения:

- предполагаемые к использованию земли;
- существующая часть границы земельного участка, имеющиеся в ЕГРН сведения о которой достаточны для определения ее местоположения;
- граница кадастрового квартала;
- характерная точка границы испрашиваемого земельного участка;
- границы зон, с особыми условиями использования территории внесенные в ЕГРН;
- существующая часть границы здания, сооружения, объекта незавершенного строительства, имеющиеся в ЕГРН сведения о которой достаточны для определения ее местоположения;

Описание границ смежных землепользователей:

- от точки 1 до точки 4 по территории земельного участка с кадастровым номером 59:32:4620002:5815;
- от точки 4 до точки 5 по границе земельного участка с кадастровым номером 59:32:4620002:5214;
- от точки 5 до точки 6 по границе земельного участка с кадастровым номером 59:32:4620002:5213;
- от точки 6 до точки 7 по территории земельного участка с кадастровым номером 59:32:4620002:5815;
- от точки 7 до точки 9 по границе земельного участка с кадастровым номером 59:32:4620002:5227;
- от точки 9 до точки 1 по границе земельного участка с кадастровым номером 59:32:4620002:5215

Каталог координат характерных точек

Обозначение характерных точек границ	Координаты МСК-59, Зона 2 м.	
	X	Y
1	476181,57	2244576,38
2	476182,69	2244581,31
3	476136,24	2244591,84
4	476123,48	2244604,13
5	476117,20	2244605,47
6	476108,67	2244607,29
7	476127,92	2244587,85
8	476170,66	2244578,71
9	476176,09	2244577,55
1	476181,57	2244576,38

Заявитель: _____

(Signature) С.С.С.С.С.